

# **Praxisforum Energiebeschaffung**

**Aktuelle Impulse, Benchmarking und Expertenaustausch für Stadtwerke**

Eine Veranstaltungsreihe der BBH Consulting AG

# Herausforderung volatiler Energiemärkte aufgrund geopolitischer Einflüsse



## AUSGANGS LAGE

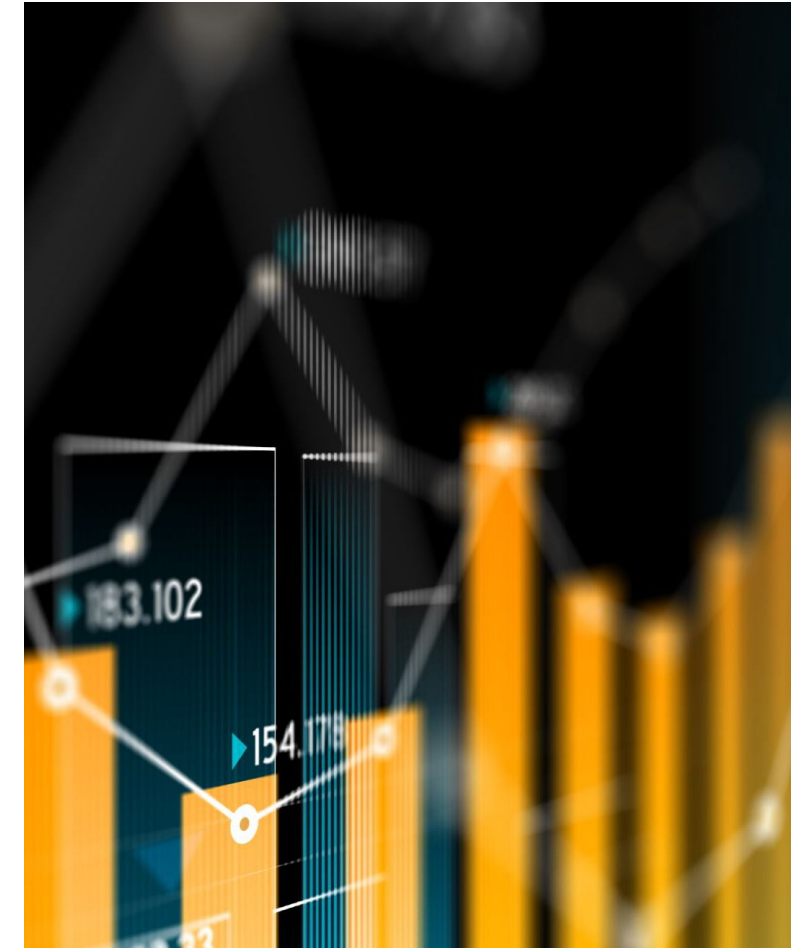
Vielfältige und komplexe geopolitische Herausforderungen weltweit haben volatile Energiemärkte zur Folge. Nach der Energiekrise 2022 mit signifikanten ökonomischen Auswirkungen ist nun im Jahr 2026 die nächste Krise zu managen.



## ANSATZ

- ▶ Ein organisierter Austausch zwischen Entscheidungsträgern aus der operativen Praxis von Beschaffung/Handel bietet Hilfestellung für alle sich erfolgreich in herausfordernder Lage zu behaupten.
- ▶ BBHC/BBH stellt Praxiserfahrungen aus den fortlaufenden operativen Projekten rund um Beschaffungs-/Risikomanagement und Energiehandel als Diskussionsgrundlage vor und bringt aktuelle Analysen/Research ein
- ▶ Die vernetzten Themen zwischen den Stadtwerken sollten gemeinsam angegangen / diskutiert werden – die Teilnehmer definieren Fokusthemen.
- ▶ Um fundierte Entscheidungen bei Unsicherheit und schwieriger Marktlage treffen zu können:

**Regelmäßiger Austausch und sachgerechte  
Informationen sind notwendig!**



# Praxisforum Energiebeschaffung: Was haben wir vor?



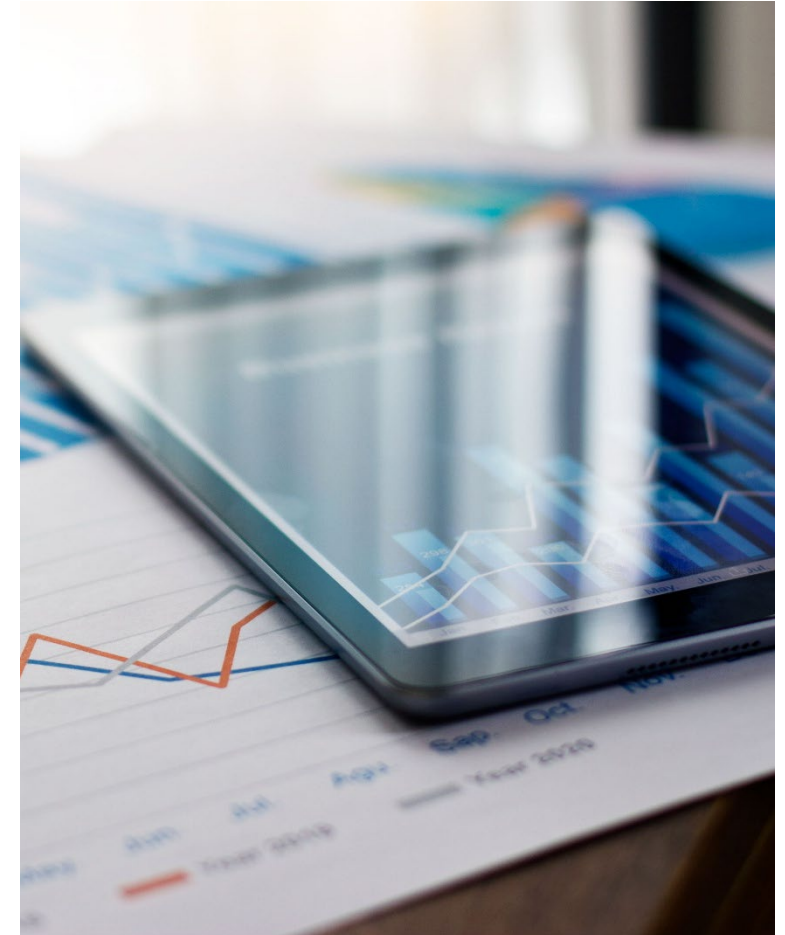
## ZIEL

Einführung eines wiederkehrenden digitalen Austauschformats für Entscheidungsträger\*innen in Stadtwerken zu beschaffungsrelevanten Themen rund um die Großhandelsmärkte für Strom, Gas und CO<sub>2</sub>



## IDEE

- ▶ Quartalsweises zweistündiges digitales Austauschformat
- ▶ Gemeinsame Einordnung der aktuellen Entwicklungen an den Großhandelsmärkten für Strom, Gas und CO<sub>2</sub> und deren Auswirkungen
- ▶ Strukturiertes und objektives Benchmarking von Beschaffungsstrategien
- ▶ Vertiefte Diskussion von beschaffungsrelevanten Themen und aktuellen Analysen mit Experten der BBH-Gruppe
- ▶ Praxistransfer: Teilen von Best-Practice Ansätzen, Diskussion von aktuellen Herausforderungen und Lösungen aus aktuellen Mandaten (Praxisbeiträge)
- ▶ Dieses Format richtet sich ausschließlich an Mitarbeiter\*innen für Energiebeschaffung bzw. Portfoliomanagement und Energiehandel in Stadtwerken

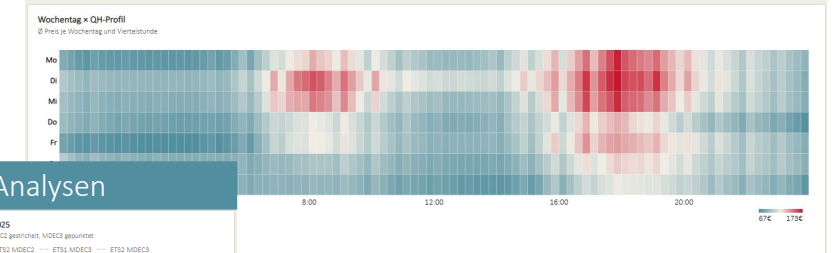
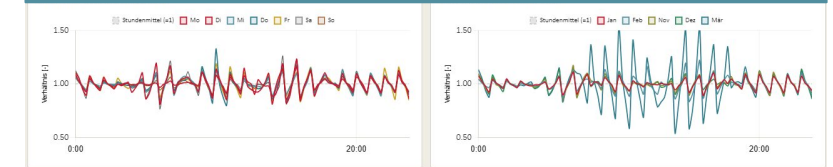


# Beispielhafter Ablauf – virtuell: Aktuelle Herausforderungen

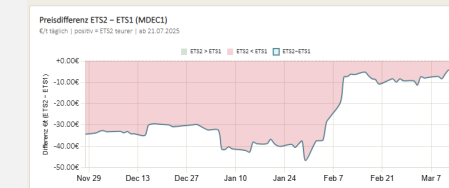
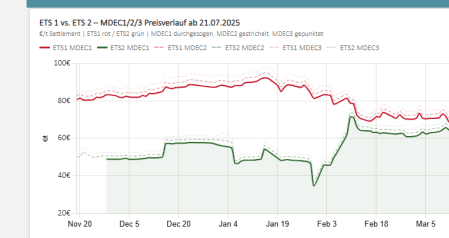
## 1 Aktuelle Herausforderungen des Marktes / Research und Analyse (15Min)

- Überblick über die aktuellen Erkenntnisse aus BBHC Analysen auf Ebene Energiegroßhandel Strom / Erdgas / CO2, keine Marktberichterstattung
- Jeweils rotierend ein themenspezifischer Schwerpunkt mit vertieften Einblicken auf Wunsch
- Mögliche Auswirkungen auf die Beschaffungspraxis, insbesondere Risikomanagement und operative Portfoliosteuerung
- Gemeinsames Marktforum zum Austausch über die operativen Herausforderungen in der täglichen Umsetzung der Beschaffung

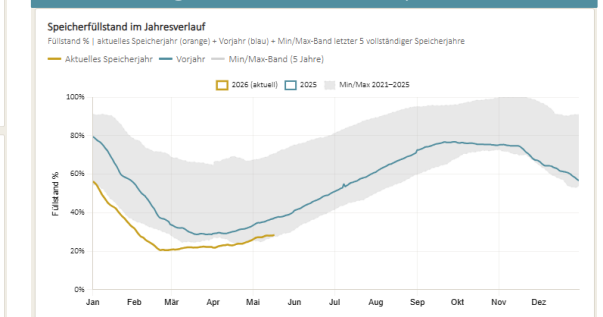
### Termin-, Spot- und Intradaymarktanalysen Strom



### CO2-Analysen



### Erdgas mit LNG und Speicher

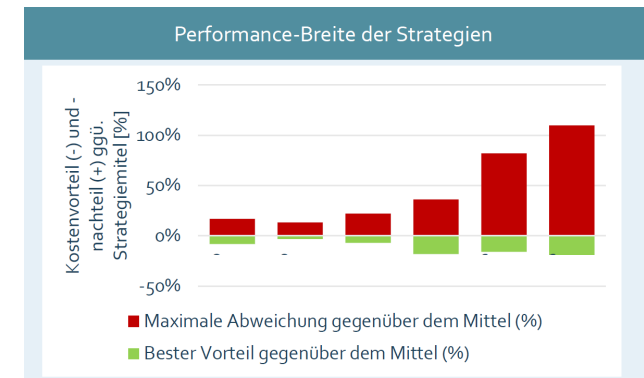


# Beispielhafter Ablauf – virtuell: Benchmarking / Analysen

## 2

### Benchmarking von Beschaffungsstrategien / Signallogiken und Ableitungen für SW (30Min)

- Tracking von standardisierten, marktorientierten Bewirtschaftungsstrategien und fortlaufendes Benchmarking der Performance – Abgleich mit der Portfoliostrategie des eigenen SW
- Regelmäßiger Vergleich der Performance der definierten Strategien gegen eine objektive Benchmark, Abgleich von Signallogiken
  - Möglichkeit, das Ergebnis des eigenen Vorgehens schnell und effizient einzuordnen
- Gemeinsame Diskussion zum operativen Portfoliomanagement



Verhältnis vom Beschaffungspreis zum Beschaffungspreismittel über die Strategien

Strategie	Lieferjahr			Durchschnitt über 10 Jahre [€/MWh]	Durchschnitt über 15 Jahre [€/MWh]
	2024	2025	2026		
1	118%	107%	100%	101%	101%
2	115%	106%	101%	104%	103%
3	104%	99%	102%	102%	101%
4	82%	91%	93%	97%	96%
5	82%	99%	98%	107%	104%
6	79%	104%	97%	115%	110%

# Beispielhafter Ablauf – virtuell: Thema nach Wahl

## 3 Aktuelles Thema nach Wahl der Teilnehmer (45Min)

- Fachliche Impulse, Experteneinschätzungen und Datenanalysen zu aktuellen beschaffungsrelevanten Fragestellungen sowie möglichen Herangehensweisen im Kontext eines konkreten Themas, welches durch die Teilnehmer im Vorfeld ausgewählt wird.
- Analysen und Auswertungen aus der umfangreichen Projektpraxis der BBHC. Fortlaufende anonymisierte Projekteinblicke und Datenauswertungen zu Wunschthemen von Beschaffung und Handel über Vermarktung bis hin zu Integration erneuerbarer Energien



# Beispielhafter Ablauf – virtuell: Geführte Diskussion

## 4

### Austausch unter den Teilnehmern (30 Min)

- Erfahrungsaustausch zu operativen und strategischen Herausforderungen in der Beschaffung infolge von Markteinflüssen, steigender Prozesskomplexität und wachsender Anforderungen an Organisation, Risikomanagement und Steuerung.
- Moderierter Austausch unter den Teilnehmern, Basis sind (Live-) Umfragen zu definierten Fokusthemen / Wunsch der Teilnehmer
- Vorstellung von möglichen Lösungsansätzen basierend auf unserer vielschichtigen Erfahrung aus Beratungsmandaten.
  - Fokus: Aus den Stadtwerken für die Stadtwerke



## Fachteam: Organisation



**Ebru Thelen**

**Assistentin**

- ▶ Organisatorische Betreuung des Praxisforums
- ▶ Anmeldung und Fragen zur Veranstaltung
- ▶ Kommunikation mit Teilnehmern

[ebru.thelen@bbh-beratung.de](mailto:ebru.thelen@bbh-beratung.de) | +49 30 6112840-905

## Fachteam: Hauptansprechpartner



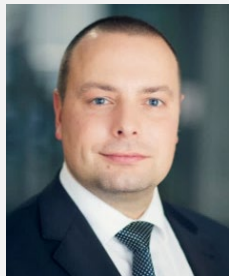
**Dr. Stephan Schnorr**

**Senior Consultant**

- ▶ Portfoliomanager für Strom- und Gasportfolien von Stadtwerken und Industriekunden
- ▶ Aufbau und Implementierung von Bewirtschaftungskonzepten am Strom- und Gasmarkt

[stephan.schnorr@bbh-beratung.de](mailto:stephan.schnorr@bbh-beratung.de) | +49 30 6112840-813

## Portfoliomanagement Experte



**Matthias Puffe**

**Vorstand / Partner**

- ▶ Strategieentwicklung für EVU
- ▶ Aufbau von Portfoliomanagement Einheiten in Strom, Erdgas und CO2,
- ▶ Schnittstelle Vertrieb zu Beschaffung
- ▶ Ausgestaltung von Risikomanagementsystemen, Definition von Hedging-Vorgaben

[matthias.puffe@bbh-beratung.de](mailto:matthias.puffe@bbh-beratung.de) | +49 30 6112840-925

## Portfoliomanagement Expertin



**Dr. Mira Wälde**

**Counsel**

- ▶ Aufbau von Konzepten strukturierter Strom- und Gasbeschaffung sowie Handelssignallogiken
- ▶ Integration von EE-Anlagen, Dezentrale Versorgungskonzepte
- ▶ Portfoliointegration von Batteriespeichern / Vermarktung
- ▶ Modellierungs- und Simulationsrechnungen

[mira.waelde@bbh-beratung.de](mailto:mira.waelde@bbh-beratung.de) | +49 30 6112840-975

# Format des Praxisforums

1. Veranstaltung  
am 17.06.2026  
(Aufakttermin kostenlos\*)



Digital über MS-Teams



Regelmäßig wiederkehrendes Format



Zyklus von ca. 3 Monaten (jeweils ca. 2 Stunden), jeweils Fokusthemen



Exklusiv zugänglich für Beschaffungs-Expert\*innen aus Stadtwerken



Inhaltliche Koordination über Dr. Stephan Schnorr und Ebru Thelen, BBHC

Sprechen Sie uns gerne an:



Zur Anmeldung

+49 (0)30 6112840 - 905

*\* Aufwand in den Folgeveranstaltungen von 370 EUR zzgl. MWSt. je Teilnehmer und Veranstaltung, auf Basis der Veranstaltungsteilnahme verrechnet*

Vielen Dank  
für Ihre Aufmerksamkeit.

[www.die-bbh-gruppe.de](http://www.die-bbh-gruppe.de)



BBH\_online



die\_bbh\_gruppe



Die BBH-Gruppe